

# Alpbachtal Card Programm

## Alpbachtal Card Programme



### MONTAG – MONDAY



#### E-Bike Genuss zur Steinbergalm

*E-bike Tour to the Steinbergalm*

- 09:00 | Rent a Bike E-Trialpark, Alpbach 40, 6236 Alpbach
- ca. 4 h | 17.06. – 23.09.2024
- Anmeldung bis Sonntag  
*Registration by Sunday: 18:00*
- Teilnehmer – participants:  
min. 3 / max. 10
- ohne Card – without card: € 35,-  
mit Card – with card: € 25,-



#### Erlebniswanderung Tiefenbachklamm

*Tiefenbach gorge walk*

- 09:30 | Sport Ossi Kramsach
- 4 h | 27.05. – 28.10.2024
- Anmeldung bis Sonntag  
*Registration by Sunday: 18:00*
- Teilnehmer – participants:  
min. 3 / max. 25
- ohne Card – without card: € 20,-  
mit Card – with card: € 0,-



#### Dorf der Denker Tour

*Discover the village walk*

- 10:00 | Tourismusbüro Alpbach
- ca. 2 h | 27.05. – 28.10.2024
- Anmeldung bis Montag  
*Registration by Monday: 09:00*
- Teilnehmer – participants:  
min. 3 / max. 15
- ohne Card – without card: € 20,-  
mit Card – with card: € 0,-



#### Ponyzeit am Pferdehof

*Spend time with ponies*

- 10:00 | Ebnat 4, 6233 Kramsach
- 2 h | 24.06. – 02.09.2024
- Anmeldung bis Sonntag  
*Registration by Sunday: 18:00*  
Für Kinder ab 5 Jahre  
*For children from age 5*
- Teilnehmer – participants:  
min. 4 / max. 10
- ohne Card – without card: € 40,-  
mit Card – with card: € 20,-

### DIENSTAG – TUESDAY



#### Zireiner See Wanderung

*Hiking Tour to Lake Zirein*

- 08:00 | Sport Ossi Kramsach
- 7 h | 18.06. – 24.09.2024
- Anmeldung bis Montag  
*Registration by Monday: 18:00*
- Teilnehmer – participants:  
min. 5 / max. 7
- ohne Card – without card: € 45,-  
(ohne Taxi – without taxi)  
mit Card – with card: € 35,-  
(Taxi inklusive – taxi included)



#### Welt der Bienen

*World of bees*

- 10:00 | Parkplatz am Berglsteinersee, Breitenbach
- ca. 2 h | 25.06. – 17.09.2024
- Anmeldung bis Montag  
*Registration by Monday: 16:00*  
Für Kinder ab 4 Jahre  
*For children from the age of 4*
- Teilnehmer – participants:  
min. 3 / max. 15
- ohne Card – without card: € 10,-  
(Kinder – children: € 5,-)  
mit Card – with card: € 5,-  
(Kinder – children: € 3,-)

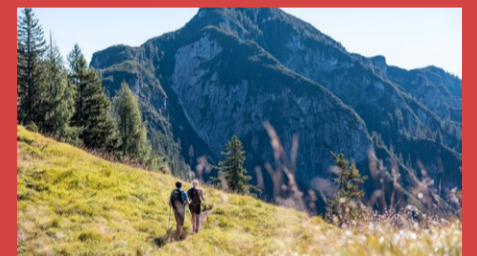
### MITTWOCH – WEDNESDAY



#### Yoga am See

*Lakeside yoga*

- 08:00 | Reither See
- ca. 1,5 h | 05.06. – 11.09.2024
- Anmeldung bis Dienstag  
*Registration by Tuesday: 16:00*
- Teilnehmer – participants:  
min. 3 / max. 10
- ohne Card – without card: € 15,-  
mit Card – with card: € 10,-



#### Rund um die Gratlspitze

*Hike around the Gratlspitze*

- 09:30 | Tourismusbüro Alpbach
- ca. 6 h | 05.06. – 23.10.2024
- Anmeldung bis Dienstag  
*Registration by Tuesday: 16:00*
- Teilnehmer – participants:  
min. 3 / max. 15
- ohne Card – without card: € 20,-  
mit Card – with card: € 0,-



Details zu den Touren, weitere Programmpunkte, wie kulturelle Veranstaltungen und kulinarische Highlights finden Sie im Alpbachtal Wochenprogramm.

*Details about the tours, other programme points such as cultural events and culinary highlights can be found in the Alpbachtal weekly programme.*



Anmeldung in allen Tourismusbüros oder online über den Alpbachtal Erlebnis Shop:

*Registrations taken at all tourist offices or online via the Alpbachtal Experiences Shop:*

[alpbachtal.at/erlebnisse](https://alpbachtal.at/erlebnisse)



**Alpbachtal Tourismus**

Zentrum 1, 6233 Kramsach | +43 5337 21200 | [info@alpbachtal.at](mailto:info@alpbachtal.at)

Änderungen vorbehalten! – *Subject to change!*

**Altersregelung – age based pricing**

**0 – 5 Jahre:** Kleinkind kostenlos – *toddlers free of charge*

**6 – 14 Jahre:** Kinder Preis – *children's price*

**> 15 Jahre:** Erwachsenen Preis – *adult price*

**MITTWOCH – WEDNESDAY**



**Führung im Hildegard von Bingen Garten**

*Guided Tour of the Hildegard von Bingen Garden (in German!)*

- 10:00 | Hildegard von Bingen Garten, Reith i. A.
- ca. 1 h | 08.05. – 09.10.2024
- Anmeldung bis Dienstag  
Registration by Tuesday: 16:00
- Teilnehmer – participants: min. 5
- ohne Card – without card: € 10,-  
mit Card – with card: € 8,-



**Stadtführung Rattenberg**

*Guided tour through Rattenberg*

- 10:30 | Tourismusbüro Rattenberg
- ca. 1 h | 29.05. – 30.10.2024
- Anmeldung bis Mittwoch  
Registration by Wednesday: 09:00
- Teilnehmer – participants:  
min. 3 / max. 35
- ohne Card – without card: € 20,-  
(Kinder – children: € 15,-)  
mit Card – with card: € 0,-



**Fackelwanderung in Alpbach**

*Torch light walk in Alpbach*

- 20:00 – 21:00 (je nach Dämmerung  
depending on dusk) | Tourismusbüro  
Alpbach
- 1,5 – 2 h | 05.06. – 30.10.2024
- Anmeldung bis Mittwoch  
Registration by Wednesday: 16:00
- Teilnehmer – participants:  
min. 3 / max. 15
- ohne Card – without card: € 10,-  
(Kinder – children: € 5,-)  
mit Card – with card: € 5,-  
(Kinder – children: € 3,-)



**Top of Alpbachtal Tour**

*Top of Alpbachtal tour*

- 09:15 | Wiedersbergerhornbahn  
Talstation – Bottom station
- ca. 4 h | 27.06. – 24.10.2024
- Anmeldung bis Mittwoch  
Registration by Wednesday: 16:00
- Teilnehmer – participants:  
min. 3 / max. 15
- ohne Card – without card: € 20,-  
mit Card – with card: € 0,-

**DONNERSTAG – THURSDAY**



**Fackelwanderung in Reith i. A.**

*Torch light walk in Reith i. A.*

- 20:00 – 21:00 (je nach Dämmerung  
depending on dusk) | Tourismusbüro  
Reith i. A.
- ca. 1 h | 06.06. – 31.10.2024
- Anmeldung bis Donnerstag  
Registration by Thursday: 16:00
- Teilnehmer – participants:  
min. 3 / max. 15
- ohne Card – without card: € 10,-  
(Kinder – children: € 5,-)  
mit Card – with card: € 5,-  
(Kinder – children: € 3,-)



**Auf den Spuren der Nachhaltigkeit**

*On the trail of sustainability*

- 09:30 | Sport Ossi Kramsach
- 3,5 h | 07.06. – 25.10.2024
- Anmeldung bis Donnerstag  
Registration by Thursday: 18:00
- Teilnehmer – participants:  
min. 3 / max. 30
- ohne Card – without card: € 20,-  
mit Card – with card: € 0,-



**Schmankerl Tour**

*Culinary discoveries*

- 09:30 | Tourismusbüro Reith i. A.
- 2 – 3 h | 14.06. – 04.10.2024  
(28.06. / 13.09. / 20.09.:  
keine Tour – no tour)
- Anmeldung bis Donnerstag  
Registration by Thursday: 16:00
- Teilnehmer – participants:  
min. 3 / max. 15
- ohne Card – without card: € 20,-  
(Kinder – children: € 15,-)  
mit Card – with card: € 10,-  
(Kinder – children: € 5,-)



**Von Kraut zu Kraut**

*From herb to herb*

- 10:00 | Neuschwendthof  
Brandenberg 120
- ca. 2 h | 07.06. – 06.09.2024
- Anmeldung bis Donnerstag  
Registration by Thursday: 16:00
- Teilnehmer – participants:  
min. 3 / max. 15
- ohne Card – without card: € 10,-  
mit Card – with card: € 0,-

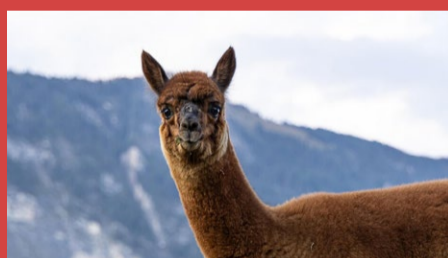
**FREITAG – FRIDAY**



**Kirchenführung**

*Guided church tour (in German!)*

- 10:30 | Pfarrkirche Reith i. A.
- ca. 1 h | 05.07. – 27.09.2024
- Anmeldung bis Freitag  
Registration by Friday: 09:00
- Teilnehmer – participants:  
min. 3 / max. 15
- € 0,-



**Unterwegs mit Lamas & Alpakas**

*Out & about with llamas & alpacas*

- 17:00 | Freifußhof Kramsach  
Fachental 19
- ca. 2 h | 07.06. – 27.09.2024  
(Keine Tour – no tour: 30.08. & 06.09.  
Zusatztermin – additional date:  
18.10. & 25.10. | 10:00)
- Anmeldung bis Donnerstag  
Registration by Thursday: 16:00
- Teilnehmer – participants:  
min. 4 / max. 10
- ohne Card – without card: € 20,-  
(Kinder – children: € 10,-)  
mit Card – with card: € 15,-  
(Kinder – children: € 8,-)



**Luftgewehrschießen**

*Air rifle target shooting*

- 19:00 | Alpbach 496, 6236 Alpbach
- ca. 3 h | 14.06. – 25.10.2024
- Anmeldung bis Freitag  
Registration by Friday: 12:00
- Teilnehmer – participants:  
min. 3 / max. 10
- ohne Card – without card: € 10,-  
mit Card – with card: € 0,-

**SONNTAG – SUNDAY**



**Rattenberg bei Nacht**

*Rattenberg by night (in German!)*

- 20:00 | Nagelschmiedhäuser  
Rattenberg
- ca. 1 h | 16.06. / 30.06. / 21.07. / 11.08.:  
„Nachtwächterinnen-Führung“  
07.07. / 25.08.: „Rattenberg –  
Glaube & Irrglaube im Mittelalter“
- Anmeldung online bis Sonntag  
Registration online by Sunday: 18:00
- Teilnehmer – participants:  
min. 3 / max. 35
- € 0,-